
Metsatööde plaan Struve punkti kogukonnaalal aastatel 2026–2035



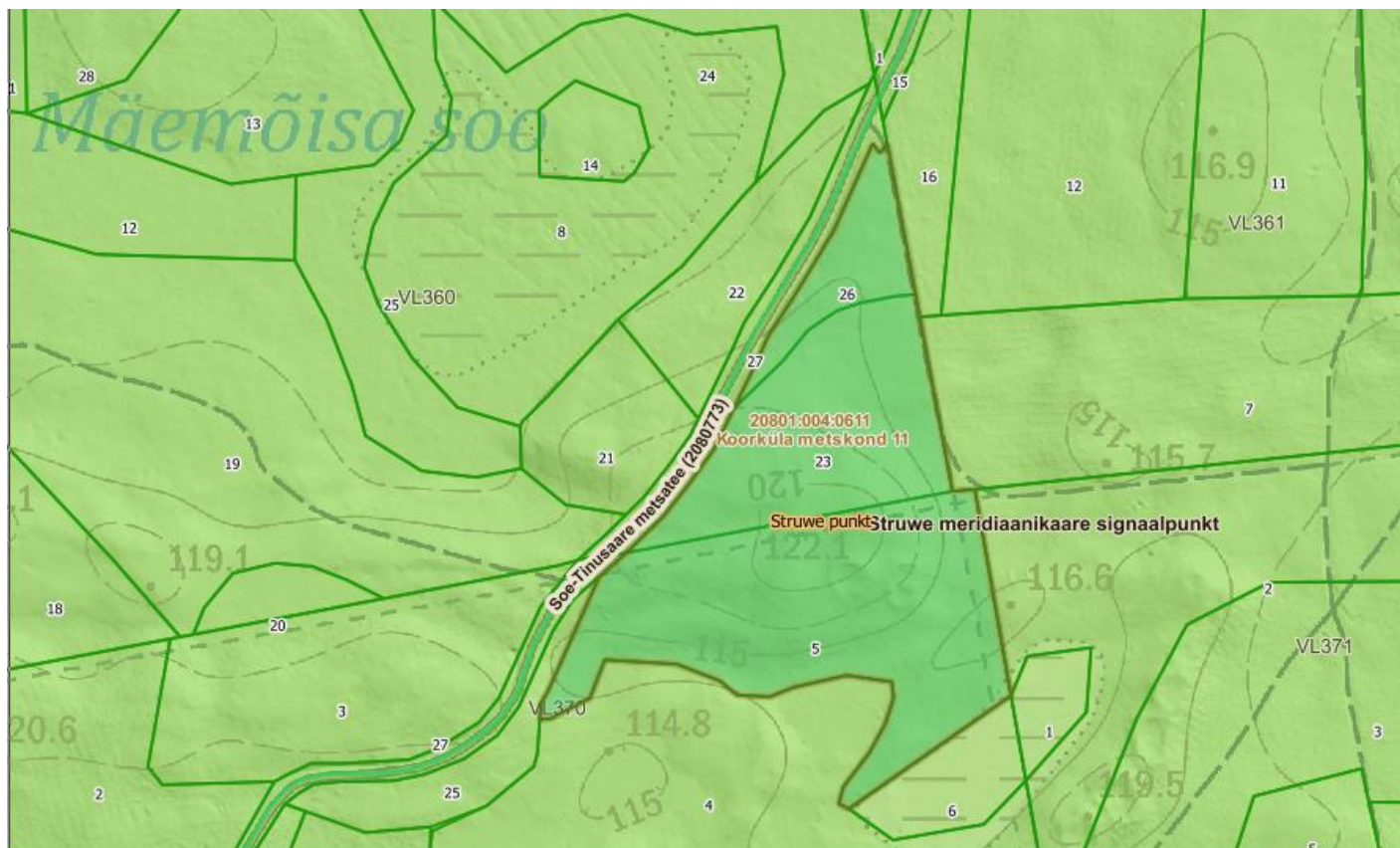
Struve punkti mets kuulub Tõrva valla üldplaneeringus kogukonnaalade hulka. Kogukonnaaladeks nimetab Riigimetsa Majandamise Keskus metsi, mis asuvad asulate lähedal ja mida kohalikud aktiivselt kasutavad.

Tõrva valla üldplaneeringus on kogukonnaalad kirjeldatud puhke- ja virgestuse maa-alana riigimetsas ja käsitletakse kõrgendatud avaliku huviga (KAH) alana, millele Riigimetsa Majandamise Keskus (RMK) koostab koostöös kohaliku omavalitsuse ja kohaliku kogukonnaga pikaajalised (10 aasta perspektiiviga) metsade majandamise kavad.

Metsas töid plaanides arvestab RMK metsa praegust seisukorda, sh kahjustusi, vanust, puuliiki, kasvutingimusi ning kogukonnapoolseid ettepanekuid. RMK-le on oluline kasvatada tervet ja tugevat metsa ning tagada metsas liikujate ohutus.

Kogukonnaala kirjeldus

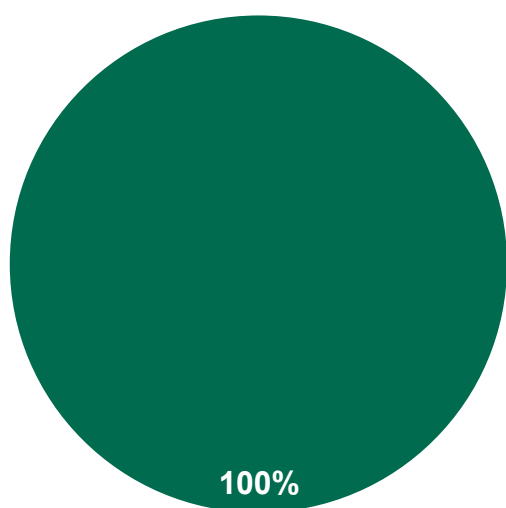
Struve punkti kogukonnaala asub Kulli külas. Kogukonnaala suurus on 2,5 hektarit, millest metsamaad 2,4 hektarit. Alal asub pärandkultuuri objekt – Struve meridiaanikaare signaalpunkt.



Joonis 1. Struve punkti kogukonnaala.

Tabel 1. Struve punkti kogukonnaala andmed

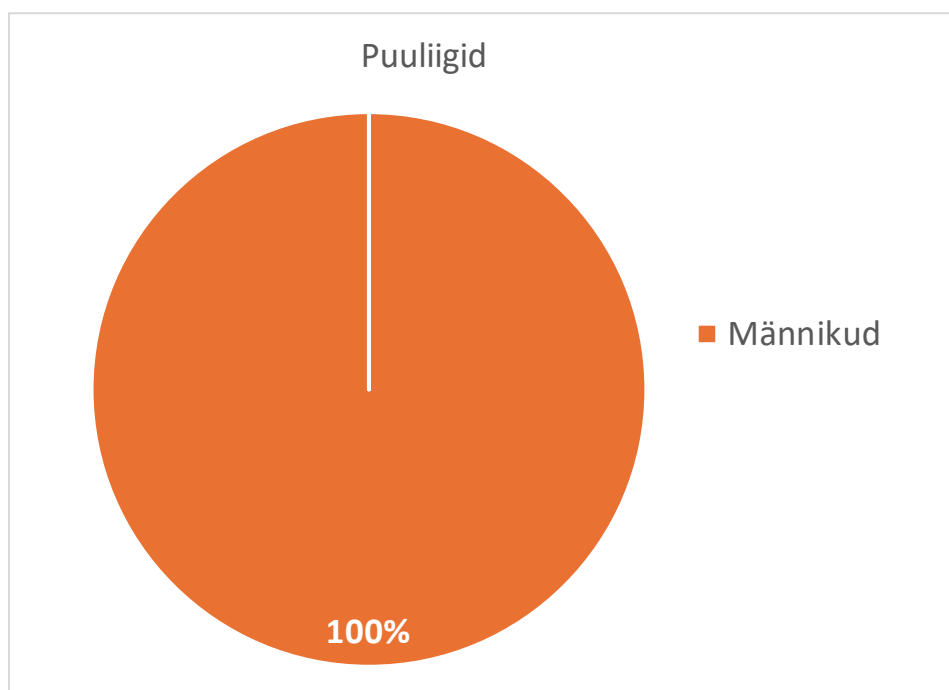
Kogukonnaala	Pindala 2,5 hektarit
Kogukond	Struve kaare huvilised
RMK taristu	Soe-Tinusaare metsatee
Pärandkultuur	Struve meridiaanikaare signaalpunkt
Valdav peapuuliik	mänd



■ Majandatav
mets

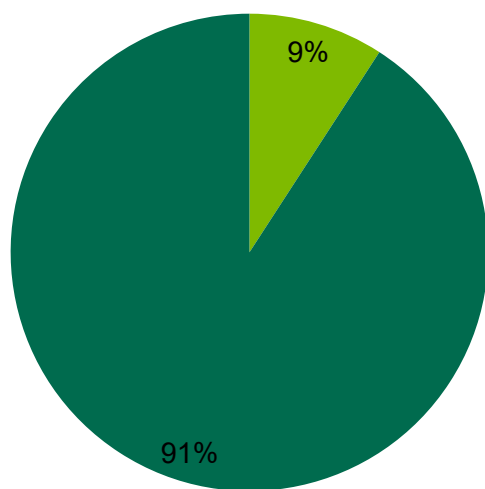
Struve kaare mets on
majandatav mets (2,4 ha,
100%).

Joonis 2. Metsamaa jagunemine (%).



Struve punkti ümbritsev mets on männimets.

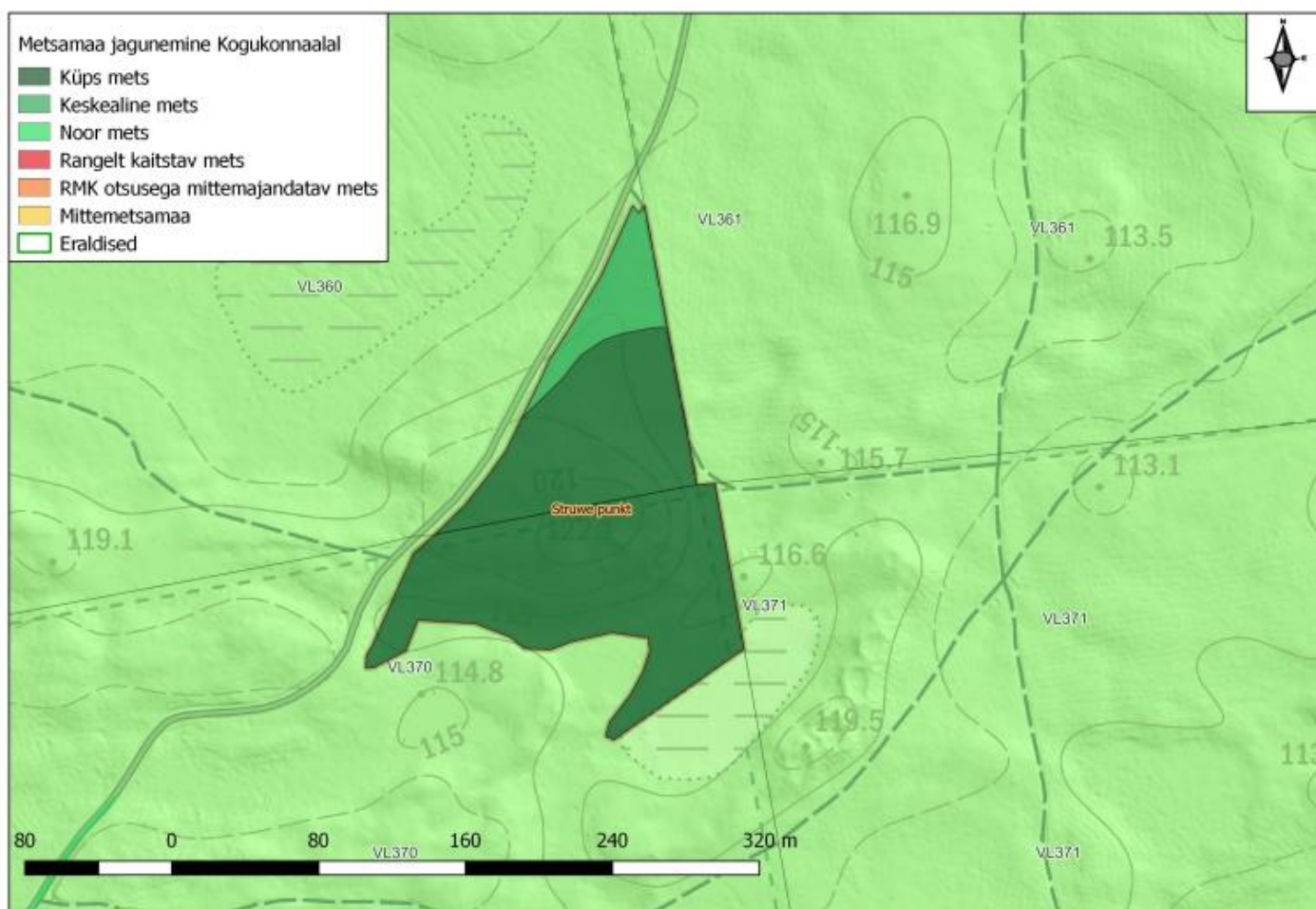
Joonis 3. Puuliigiline koosseis (%).



Struve punkti ümbritsev mets on enamjaolt raieküpseks saanud mets (2,1 ha, 91%), mida on võimalik uuendusraiega majandada.

Keskealises metsas on võimalik teha harvendusraiet.

Joonis 4. Vanuseline jaotus (%).



Joonis 5. Struve punkti kogukonnaala metsade vanuseline jaotus.

Plaanitavad tööd

RMK on koostanud Struve punkti kogukonnaalale metsatööde plaani, arvestades majandatava metsa vanuselist ja puuliigilist koosseisu, sanitaarset seisundit, kasvutingimusi ning laekunud kogukonnapoolseid ettepanekuid. Plaani koostamiseks ootas RMK ettepanekuid 17. oktoobriks 2025. Metsatööde plaani arutamine toimus 5. detsembril 2025 Hummuli mõisas ja seejärel Kulli külas Struve punkti kogukonnaalal.

RMK plaanis esialgselt Struve punkti kogukonnaala riigimetsa uuendamiseks teha aegjärkset raiet 2,2 hektaril kahel eraldi metsaosas. Punkt ise asub künka otsas ja kogukond/huvilised soovisid, et avatud ala metsanõlvadel tagaks parema avatud vaate punktile. Arutelu käigus jõuti järeldusele, et lageraie tagab parema Struve punkti nähtavuse. Otsustati, et RMK teeb lageraie 2,2 hektaril ning raie käigus jäetakse raiumata Struve punkti tsentrist diameetriga 25-30 meetrise läbimõõduga säilikuude ala. Säilikuude ei jäeta Struve punkti tsentrist 5 meetrise diameetri ulatuses. Lagedaks raiutavale alale istutab RMK uue metsa (tabel 2 ja joonis 6).



Joonis 6. Säilikuude asetus

Kogukond ehk Struve punkti huvilised tegid ettepaneku kaardistada Struve kaare Hummuli punkti tsepter, mis asub mäetipus metsasihi servas. Struve punkti tähistavad huvilised looduses. Nimetatud metsasihti püütakse metsatööde käigus mitte kasutada. Struve punkti asukoht täpsustatakse looduses 2026. aasta jaanuari lõpuks ja sinna paigaldatakse märgisena Struve signaalpunkti koopiat.

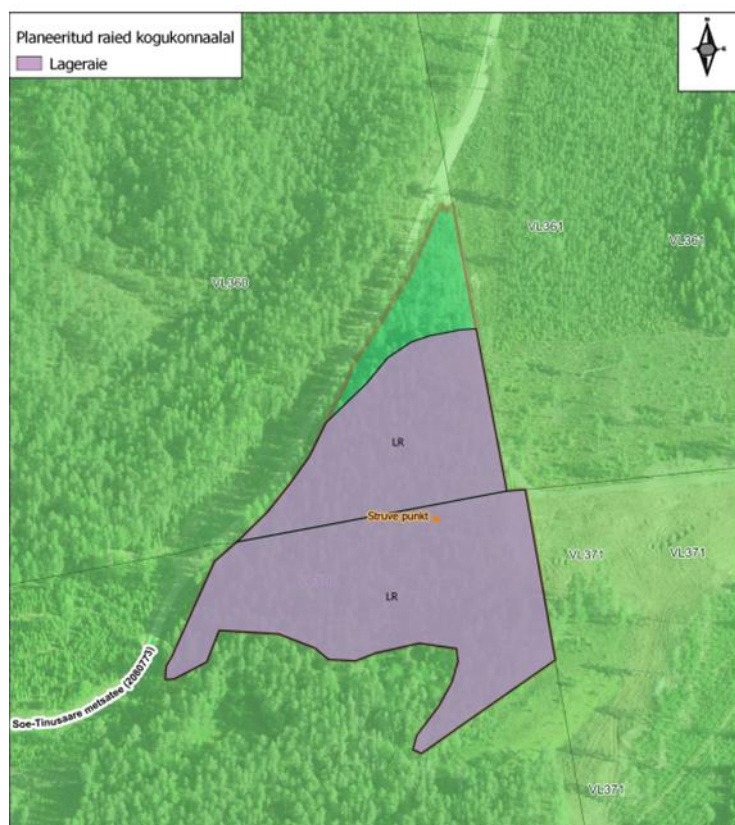
Vajadusel tasandatakse punkti eksponeeritav lageda ala (diameetriga 5 meetrit). Punkti tähistamiseks ja sellega piirneva ala kasutamiseks esitab taotluse Tõrva vallavalitsus. Märgised ja tähistused paigaldab kogukond RMK-ga kooskõlastatult.

Raiete läbiviimisel arvestame ilmastikuga ning sobimatute ilmastikutingimuste tõttu võib planeeritav raieaasta muutuda. Seetõttu oleme metsatööde plaanis kirjeldanud, et töid tehakse vahemikus 2027–2030. Enne kokkulepitud raiet annab RMK olemasolevatele kontaktidele teada, et alustab töödega. Sanitaarraiet kuivanud ja haigete puude eemaldamiseks kogukonnaalal teeme operatiivselt vastavalt vajadusele.

Eriolukordade – tormi- ja muude oluliste metsakahjustuste, ohtlike puude raie – tõttu tekkivatest töödest teavitab RMK kohalikku omavalitsust ja vajadusel kogukonda eraldi ning need võivad tuua kavandatud töödesse muudatusi.

Tabel 2. Raiete nimekiri Struve punkti kogukonnaala riigimetsas

Kvartal	Eraldis	Puistu	Raieliik	Raieaasta	Pindala, ha
VL360	23	Männikud	Lageraie	2027-2030	0,8
VL370	5	Männikud	Lageraie	2027-2030	1,4



Joonis 7. Struve punkti kogukonnaalal plaanitud raided.